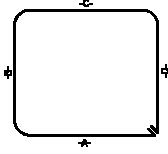
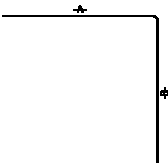





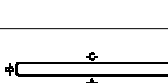

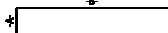

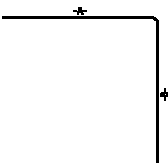
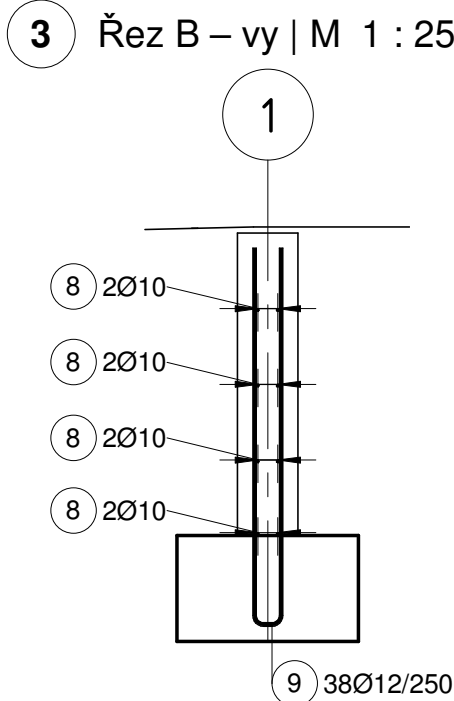
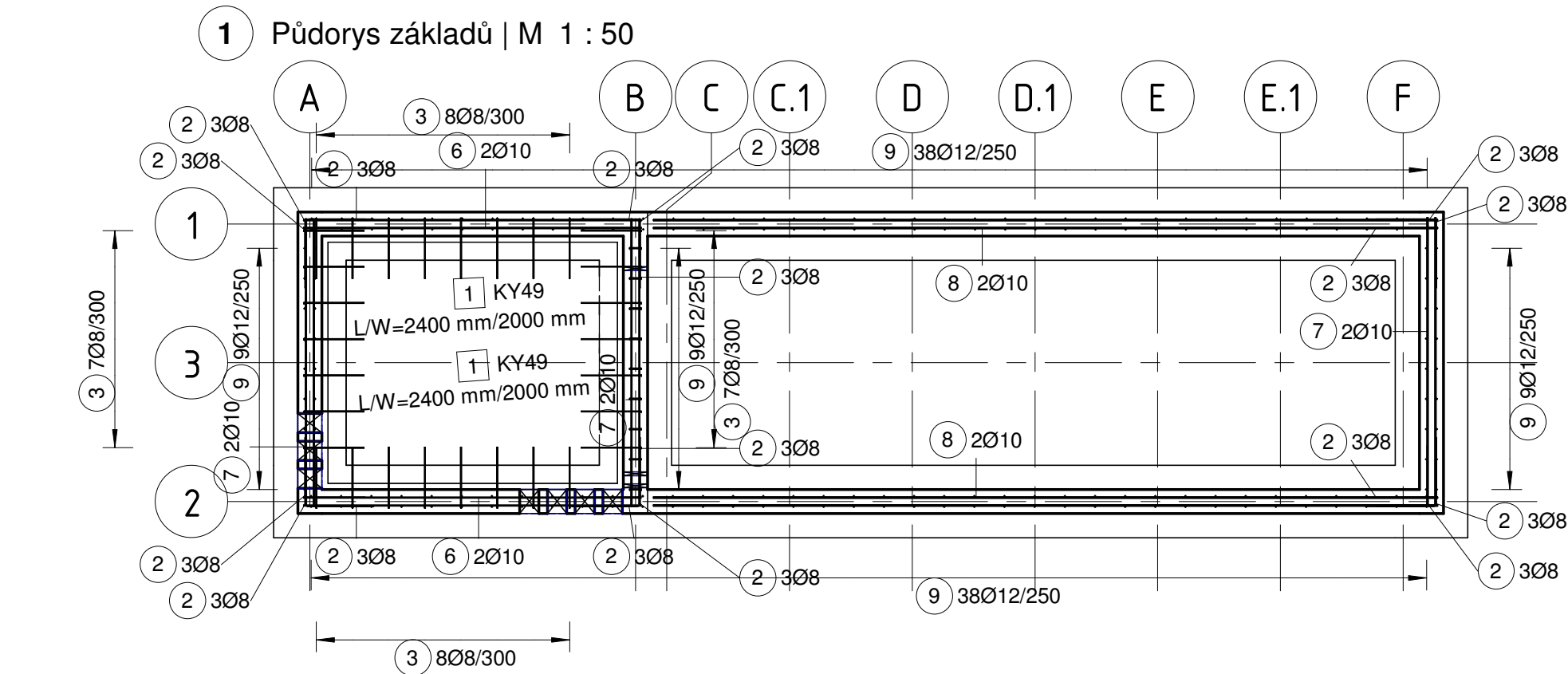
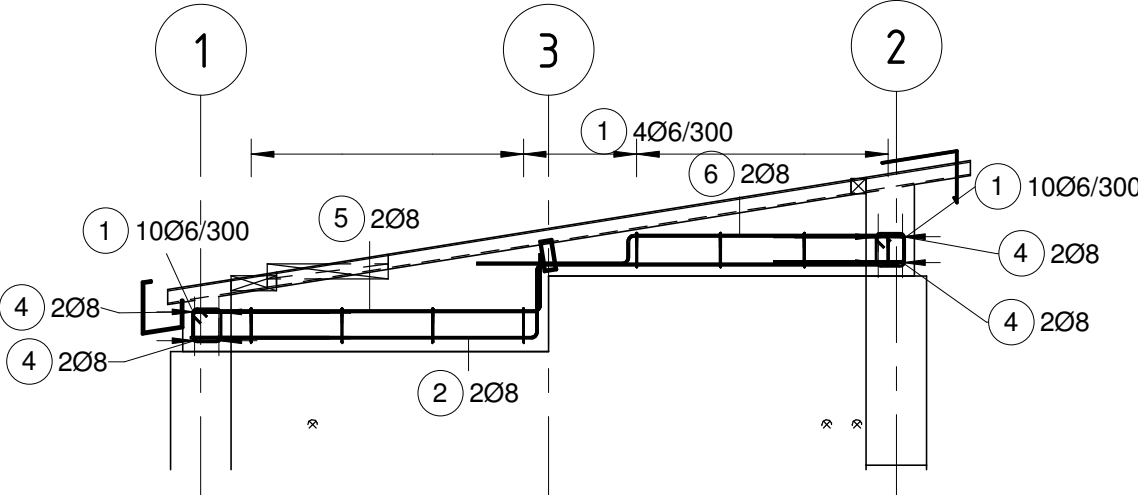


Výkaz výztuže A																
Číslo položky	Průměr tyče [mm]	Max. délka tyče [mm]	Sada s proměnnou délkou	Max. KS	Celková délka [m]	Obrázek	A [mm]	B [mm]	C [mm]	D [mm]	E [mm]	Hmotnost [kg]	Kód tvar ohybu	Prům. ohybu [mm]	Hák 01 [mm]	Hák 02 [mm]
1	6	485		36	17.47		114	100	114	100		3.88	31	24		
2	8	983		72	70.81		500	500				27.94	11	32		
3	8	1117		30	33.50		500	150	500			13.22	21	32		
4	8	2760		8	22.08		2760					8.71	00	32		0
6	10	2800		12	33.60		2800					20.72	00	40		0
7	10	2350		38	89.30		2350					55.06	00	40		0
8	10	6500		16	104.00		6500					64.12	00	40		0
9	12	2550		103	262.68		1250	100	1250			233.21	21	48		
10	8	2612		2	5.22							2.06	99	32		
11	8	1326		2	2.65		193	1150				1.05	11	32		
12	8	1472		2	2.94							1.16	99	32		
13	8	829			18.80		355	400				7.42	11	32		
Celkový součet:					663.06							438.54				

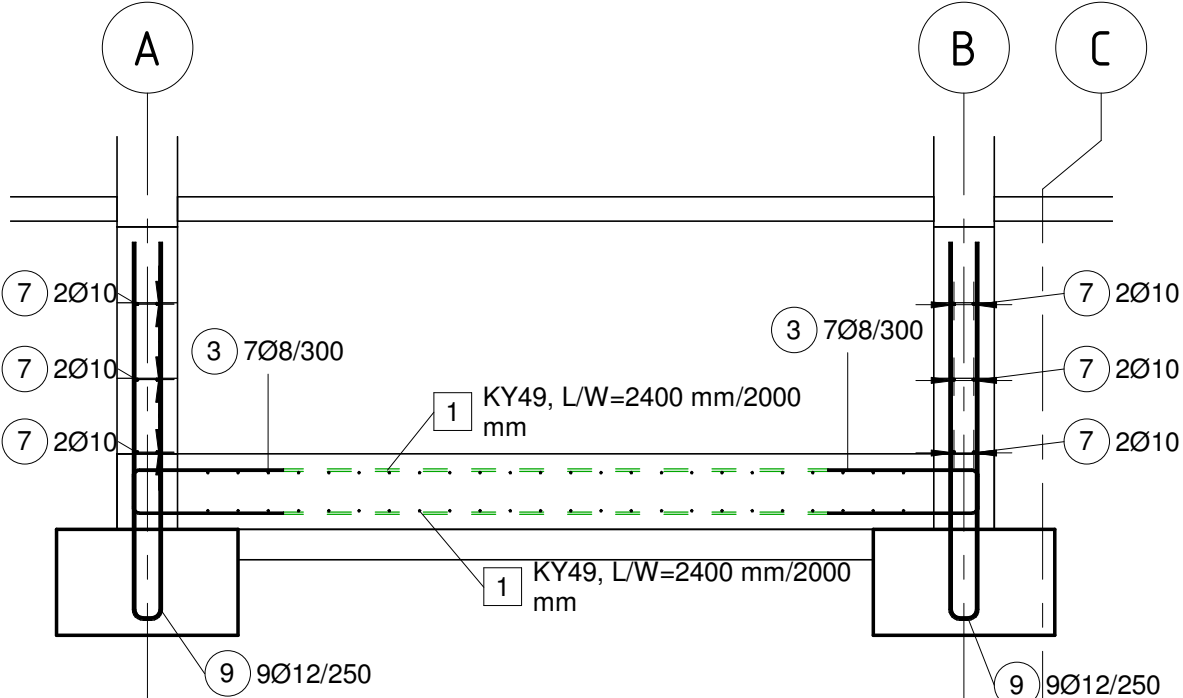
Výkaz výztuže sítě											
Typ	d1	l1	d2	l2	Délka [mm]	Šířka [mm]	Počet	Hrubá hmotnost	Čistá hmotnost	Zkrácená délka [mm]	Zkrácená šířka [mm]
KY49	Ø8	100	Ø8	100	3000	2000	2	94.80 kg	75.84 kg	2400	2000
Celkový součet:							2	94.80 kg	75.84 kg		



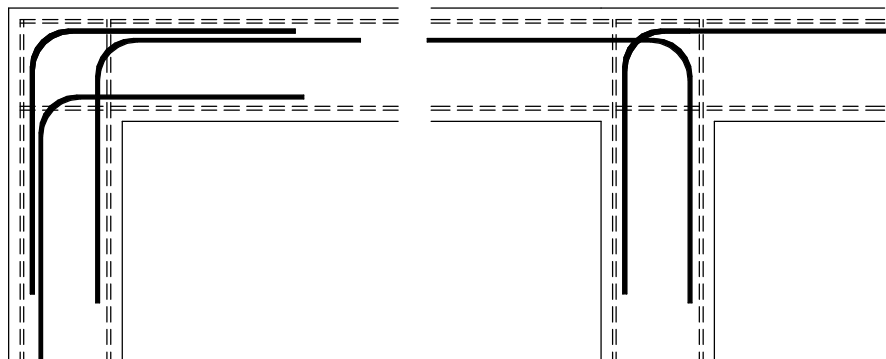
4 Řez C (km 304.672) – vy | M 1 : 25



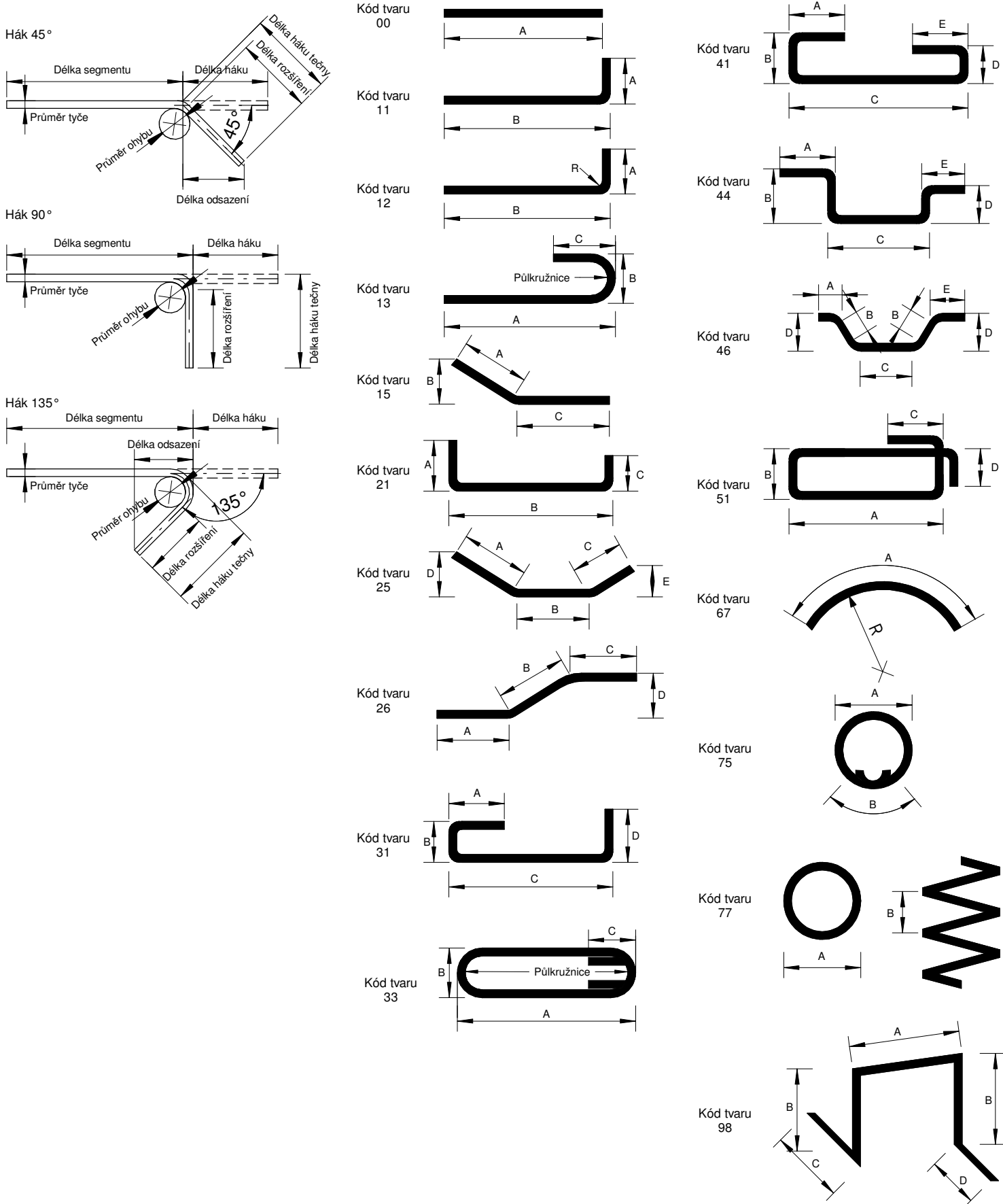
2 Řez A – vy | M 1 : 25



PROVÁZÁNÍ VÝZTUŽE V ROZÍCH



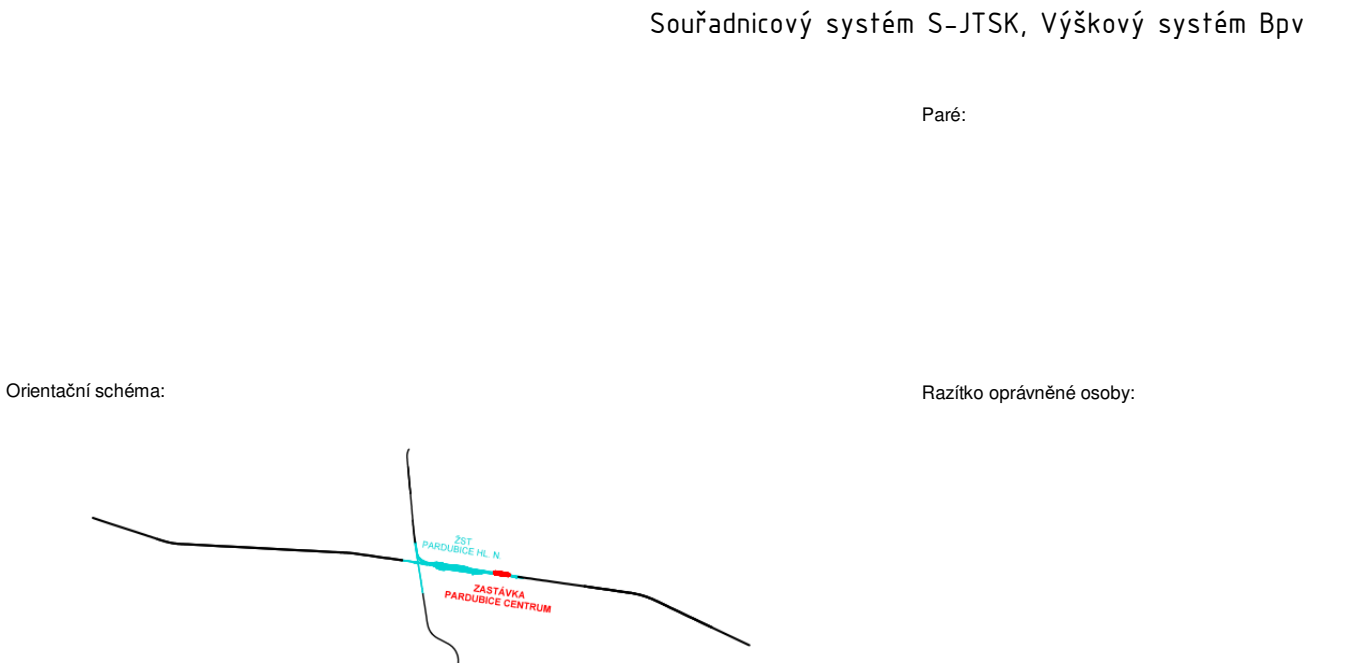
OHYBY VÝZTUŽE JSOU KÓTOVANY PODLE ČSN EN ISO 3766 - metoda B



BETON
PODLE ČSN EN 206+A1
C30/37 XC3, XF2, XA1 - CI 0,4 - Dmax 22 - S4

OCEL B500B, SÍTĚ KARI

KRYTÍ min./nom. - 40/50 mm



Revize:	Datum:	Popis:	Podpis:	Datum:
000	21.12.2021	1. dílčí etapa		-

Stavebník / investor: Adresa: Zástupce investora: Adresa:		Správa železnic, státní organizace Dlážděná 1003/7, 110 00 Praha 1 Stavební správa východ Nerudova 1, 779 00 Olomouc	
Zhotovitel díla: Adresa: Kontakt: Zhotovitel části / objektu: Adresa: Kontakt:		SUDOP PRAHA a.s. Olšanská 2643/1a, 130 00 Praha 3 T: +420 605 229 020 E: praha@sudop.cz PRODIN a.s. K Vápence 2745, 530 02 Pardubice T: +420 466 055 130 E: info@prodin.cz	
Hlavní projektant (HIP):		ING. DANIEL FILIP	Specialista: Ing. Tomáš Král

Název stavby / akce:		VÝSTAVBA ŽELEZNIČNÍ ZASTÁVKY PARDUBICE CENTRUM	Označení (S-kód): S622000607
Název části:		Zastřešení nástupiště, přístřešky	Zakázka: 21-180.250
Název objektu / dílčí části:		Zastávka Pardubice centrum, přístřešek na nástupišti	Označení části: D.2.2.2
Název přílohy:		Výkres výztuže - přístřešek A	Číslo objektu / komplexu: SO 07-52-02
Název dílčí části přílohy:		-	Číslo přílohy: 2 . 3
Odpovědný projektant:		Zpracovatel přílohy: Ing. Jiří Fila	Měřítka: Jak je ukázáno
Kraj:		Katastrální území: Pardubice [717657]	Formáty: 6xA4
Pardubický			TUDU: viz textová část
Smluvní datum zpracování:		21/07/2022	Stupeň dokumentace: DUSP + PDPS
S kódem:		S 6 2 2 0 0 0 0 6 0 7	Podpis: [Signature]
Příloha:		P 0 0 P 1 S 0 2 2 0 2	Revize: [Signature]
Dokument lze užívat pouze ve smyslu příslušné smlouvy o dílo. Žádná její část nemůže být dle zákona č. 121/2000 Sb. kopírována nebo jiným způsobem rozšiřována bez souhlasu SUDOP PRAHA a.s.			